



Linea di spruzzatura semiautomatica
Semiautomatic spraying line
Línea de pulverización semiautomática
Ligne de pulvérisation semiautomatique



La linea di spruzzatura semiautomatica è lo sviluppo di un progetto per le nuove esigenze nate nella rifinitura delle pelli a spruzzo. Questa linea è la migliore soluzione per chi fa molta campionatura e produzione di articoli speciali. La linea di spruzzatura semiautomatica si suddivide in due possibili soluzioni: **Manuale o Alternata**.

La **versione Manuale** è composta da una cabina manuale con tappeto automatico inclinato. L'operatore inserisce le pelli da spruzzare e quando finisce di rifinire artigianalmente il pezzo tramite un pulsante muove e arresta il tappeto in direzione del tunnel di essiccazione. Soluzione interessante per ottenere ritmi produttivi più alti rispetto alla linea di spruzzatura manuale.

La **versione Alternata** consente di cambiare facilmente e velocemente articolo. I consumi di vernice sono molto limitati in oltre è dotato di due sistemi di recupero prodotto chimico. La cabina di verniciatura automatica in entrata permette una distribuzione di vernice uniforme, la cabina di verniciatura manuale in seconda posizione permette all'operatore di rifinire artigianalmente i dettagli della pelle. Il tunnel di essiccazione consente un rapido e omogeneo asciugaggio. In oltre, l'impianto è dotato del sistema di pulizia corde in uscita.

- Sistema di aspirazione con filtraggio a secco.
- Carrello movimentazione pistole con motore brushless (fino a 2 pistole)
- Assenza di distributore di vernice
- Nastro trasportatore inclinato per agevolare ergonomicamente l'operatore durante la fase di spruzzatura manuale.
- Possibilità di gestire la spruzzatura con economizzatore e barra di lettura.
- Tunnel di essiccazione in versione TV e TB2
- Sistema di pulizia con raschifili pneumatici a secco.

The semi-automatic spraying line is the development of a project for the new demands generated in the finishing of the spray leather. This line is the best solution for those who do a lot of sampling and also production of special articles. The semi-automatic spraying line is divided into two possible solutions: **Manual or Reciprocating**.

The **Manual version** is composed out of a manual spray booth with automatic inclined conveyor belt. The operator inserts the leather to be sprayed and when it ends of finish the workpiece through a button moves and stops the conveyor belt in the direction of the drying tunnel. It's an interesting solution to obtain higher production rates compared to manual spraying line.

The **Reciprocating version** allows to change article easily and rapidly. The paint consumption is very limited. In addition, it is equipped with two chemical product recovery systems. The inlet automatic painting booth allows a uniform paint distribution, while the second position manual spray booth allows the operator to finish off the leather details in an artisan manner. The drying tunnel allows a rapid and smooth drying. In addition, is equipped with wires cleaning system in outlet.

- Dry filtering vacuum system.
- Brushless engine spraying guns handling trolley (up to 2 spraying guns),
- No paint distributor.
- Inclined conveyor belt to facilitate in an ergonomic manner the operator during the manual spraying stage.
- Possibility to manage spraying with economiser and reading bar.
- Drying tunnel in TV and TB2 version
- Dry pneumatic wire scrappers cleaning system.

La línea de pulverización semiautomática es el desarrollo de un proyecto para las nuevas demandas generadas en el acabado de las pieles de pulverización. Esta línea es la mejor solución para aquellos que hacen una gran cantidad de muestras y una pequeña producción de artículos especiales. La línea de pulverización semiautomática se divide en dos soluciones posibles: **Manual o Alternada**.

La **versión Manual** esta compuesta por una cabina manual con tapete de transporte inclinado y automático. El operador introduce las pieles a pulverizar y cuando termina de acabar la pieza a través de un botón mueve y detiene el tapete de transporte en la dirección del túnel de secado. Esta es una solución interesante para obtener las tasas de producción más altas en comparación a la línea de pulverización manual.

La **versión Alternada** permite de cambiar el artículo fácil y rápidamente. Los consumos de barniz están muy limitados y además dispone de dos sistemas de recuperación del producto químico. La cabina automática en entrada permite la distribución uniforme del barniz, la cabina manual en segunda posición permite al operador de acabar artesanalmente los detalles de la piel. El túnel permite el secado rápido y homogéneo. Además la instalación dispone del sistema de limpieza de cuerdas en salida.

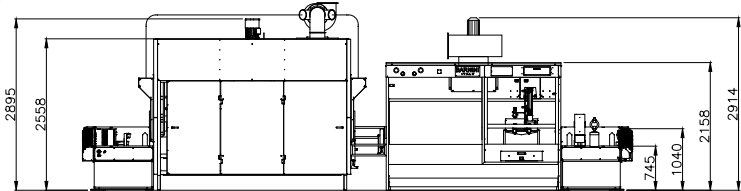
- Sistema de aspiración con filtrado en seco.
- Carro de movimiento de las pistolas con motor brushless (hasta dos pistolas).
- Ausencia de distribución de barniz.
- Banda transportadora inclinada y ergonómica para facilitar el trabajo del operador durante la fase de pulverización manual.
- Posibilidad de controlar la pulverización con economizador y barra de lectura.
- Túnel de secado en versión TV y TB2.
- Sistema de limpieza con rascador de hilos neumáticos en seco.

La ligne de pulvérisation semiautomatique est le développement d'un projet pour les nouvelles demandes générées dans la finition des peaux. Cette ligne est la meilleure solution pour ceux qui font beaucoup de l'échantillonnage et une petite production d'articles spéciaux. La ligne de pulvérisation semiautomatique est divisé en deux solutions possibles: **Manuelle ou Alternatif**.

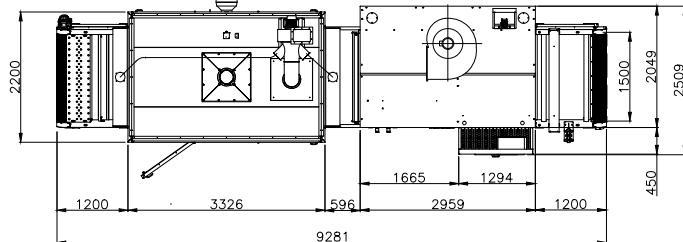
La **version Manuelle** est composée d'une cabine manuelle avec le tapis incliné automatique. L'opérateur insère les peaux à pulvériser et, lorsque la pièce se termine, par l'intermédiaire d'un bouton, se déplace et arrête le tapis en direction du tunnel de séchage. Solution intéressante pour les taux de production plus élevés par rapport à la ligne de pulvérisation manuelle.

La **version Alternatif** permet de changer d'article facilement et rapidement. Les consommations de peinture sont très limitées en outre elle est dotée de deux systèmes de récupération de produit chimique. La cabine automatique en entrée permet une distribution de peinture uniforme, la cabine manuelle en seconde position permet à l'opérateur de finir en mode artisanal les détails du cuir. Le tunnel permet un séchage rapide et homogène. En outre, l'installation est dotée du système de nettoyage des cordes en sortie.

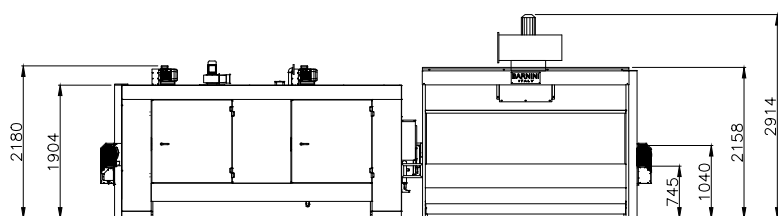
- Système d'aspiration avec filtrage à sec.
- Chariot de manutention des pistolets avec moteur brushless (jusqu'à 2 pistolets)
- Absence de distributeur de peinture
- Bande transporteuse inclinée pour faciliter en mode ergonomique l'opérateur pendant la phase de pulvérisation manuelle.
- Possibilité de gérer la pulvérisation avec économiseur et barre de lecture.
- Tunnel de séchage en version TV et TB2
- Système de nettoyage avec racleurs de fils pneumatiques à sec.



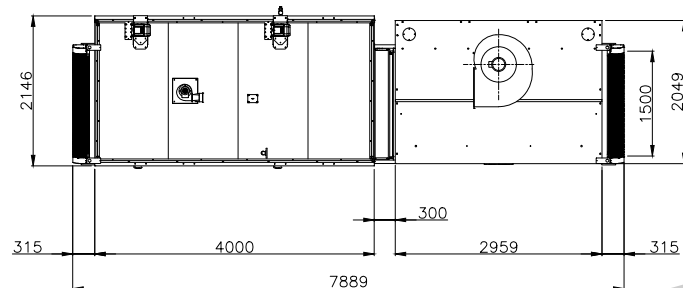
Linea di spruzzatura semiautomatica ALTERNATA
 Reciprocating / Alternada / Alternatif



Cabina di spruzzatura manuale/alternata Manual/reciprocating spray booth Cabina de pulverización manual/alternada Cabine de pulvérisation manuelle/alternative					Tunnel di essicazione TV Drying tunnel TV Tunnel de secado TV Tunnel de séchage TV			Tunnel di essicazione TB2 Drying tunnel TB2 Tunnel de secado TB2 Tunnel de séchage TB2		
Modello Model Modelo Modèle	Piano di lavoro Worktop Plano de trabajo Plan de travail (mm)	Lunghezza Lenght Longitude Longueur (mm)	Larghezza Width Ancho Largeur (mm)	Altezza Height Altura Hauteur (mm)	Lunghezza Lenght Longitude Longueur (mm)	Larghezza Width Ancho Largeur (mm)	Altezza Height Altura Hauteur (mm)	Lunghezza Lenght Longitude Longueur (mm)	Larghezza Width Ancho Largeur (mm)	Altezza Height Altura Hauteur (mm)
1500	Secco - Dry - Seco - Sec				4000	2040	2200	3320	2200	2900
	1710x1500	3000	2510	2100						



Linea di spruzzatura semiautomatica MANUALE
 Manual / Manual / Manuelle



Cabina di spruzzatura manuale Manual spray booth Cabina de pulverización manual Cabine de pulvérisation manuelle					Tunnel di essicazione TV Drying tunnel TV Tunnel de secado TV Tunnel de séchage TV			Tunnel di essicazione TB2 Drying tunnel TB2 Tunnel de secado TB2 Tunnel de séchage TB2		
Modello Model Modelo Modèle	Piano di lavoro worktop plano de trabajo plan de travail (mm)	Lunghezza Lenght Longitude Longueur (mm)	Larghezza Width Ancho Largeur (mm)	Altezza Height Altura Hauteur (mm)	Lunghezza Lenght Longitude Longueur (mm)	Larghezza Width Ancho Largeur (mm)	Altezza Height Altura Hauteur (mm)	Lunghezza Lenght Longitude Longueur (mm)	Larghezza Width Ancho Largeur (mm)	Altezza Height Altura Hauteur (mm)
1500	Acqua - Water - Agua - Eau				4000	2040	2200	3320	2200	2900
	2900x1500	3000	2250	2100						
	Secco - Dry - Seco - Sec									
	2900x1500	3000	2045	2100						

* Barnini si riserva il diritto di modifiche in funzione delle proprie esigenze progettuali e di funzionalità.
 * Barnini reserves right to make changes to suit individual design requirements and functionality.
 * Barnini se reserva el derecho de hacer cambios para adaptarse a las necesidades individuales de diseño y funcionalidad.
 * Barnini se réserve le droit d'apporter des modifications en fonction de ses besoins en matière de conception et de fonctionnalité.

